



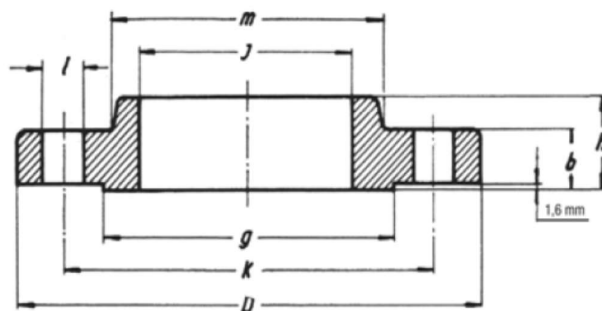
Flangia slip-on ASME B16.5 ANSI 150 lb

Acciaio al carbonio

S.O. flange ANSI 150 lb - Carbon steel

Bride S.O. ANSI 150 lb - Acier carbone

Brida S.O. ANSI 150 lb - Acero al carbono



ø	D	b	g	m	j	h	k	Nr. fori	l	Kg.
1/2"	88,9	11,1	34,9	30,2	22,3	15,9	60,3	4	15,9	0,80
3/4"	98,4	12,7	42,9	38,1	27,7	15,9	69,8	4	15,9	0,90
1"	107,9	14,3	50,8	49,2	34,5	17,5	79,4	4	15,9	1,00
1 1/4"	117,5	15,9	63,5	58,8	43,2	20,6	88,9	4	15,9	1,30
1 1/2"	127	17,5	73	65,1	49,5	22,2	98,4	4	15,9	1,40
2"	152,4	19	92,1	77,8	62	25,4	120,6	4	19	2,30
2 1/2"	177,8	22,2	104,8	90,5	74,7	28,6	139,7	4	19	3,20
3"	190,5	23,8	127	107,9	90,7	30,2	152,4	4	19	3,60
4"	228,6	23,8	157,2	134,9	116,1	33,3	190,5	8	19	5,90
5"	254	23,8	185,7	163,5	143,8	36,5	215,9	8	22,2	6,80
6"	279,4	25,4	215,9	192,1	170,7	39,7	241,3	8	22,2	8,60
8"	342,9	28,6	269,9	246,1	221,5	44,4	298,4	8	22,2	13,60
10"	406,4	30,2	323,8	304,8	276,3	49,2	361,9	12	25,4	19,50
12"	482,6	31,7	381	365,1	327,1	55,6	431,8	12	25,4	29,10
14"	533,4	34,9	412,7	400	359,1	57,1	476,2	12	28,6	38,60
16"	596,9	36,5	469,9	457,2	410,5	63,5	539,7	16	28,6	42,20
18"	635	39,7	533,4	504,8	461,8	68,3	577,8	16	31,7	54,50
20"	698,5	42,9	584,2	558,8	513,1	73	635	20	31,7	70,00
24"	812,8	47,6	692,1	663,6	615,9	82,5	749,3	20	34,9	95,00